

Estabanel

Resumen Ejecutivo

Estado de información no financiera 2024



Energía verde,
fibra y móvil



125 Años
1900 › 2025 › 2150

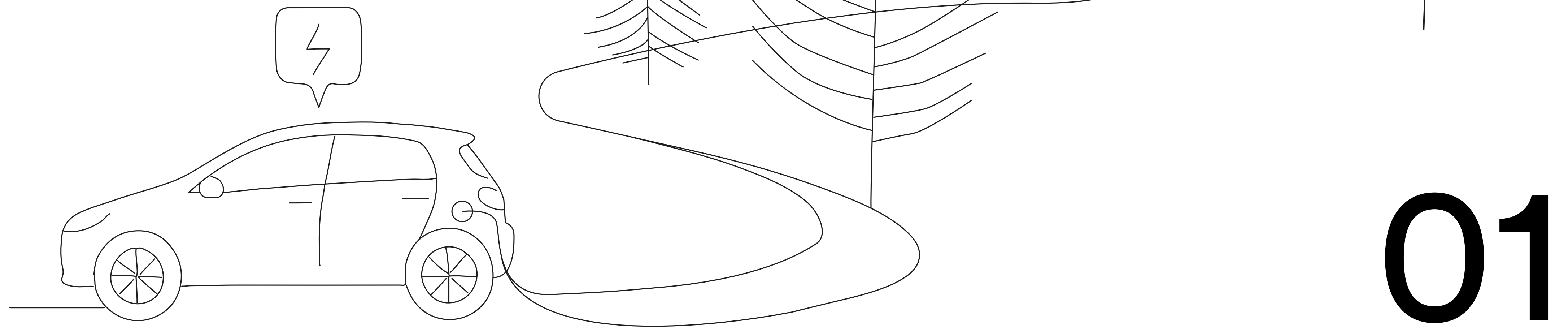


Por 125 años más de futuro





CIFRAS POR UN 'AQUÍ' MEJOR



01.

01.1. Generación de energía 100% renovable

18.996,7 kWp

Autoconsumo industrial
y residencial



2.544,17
T de CO₂

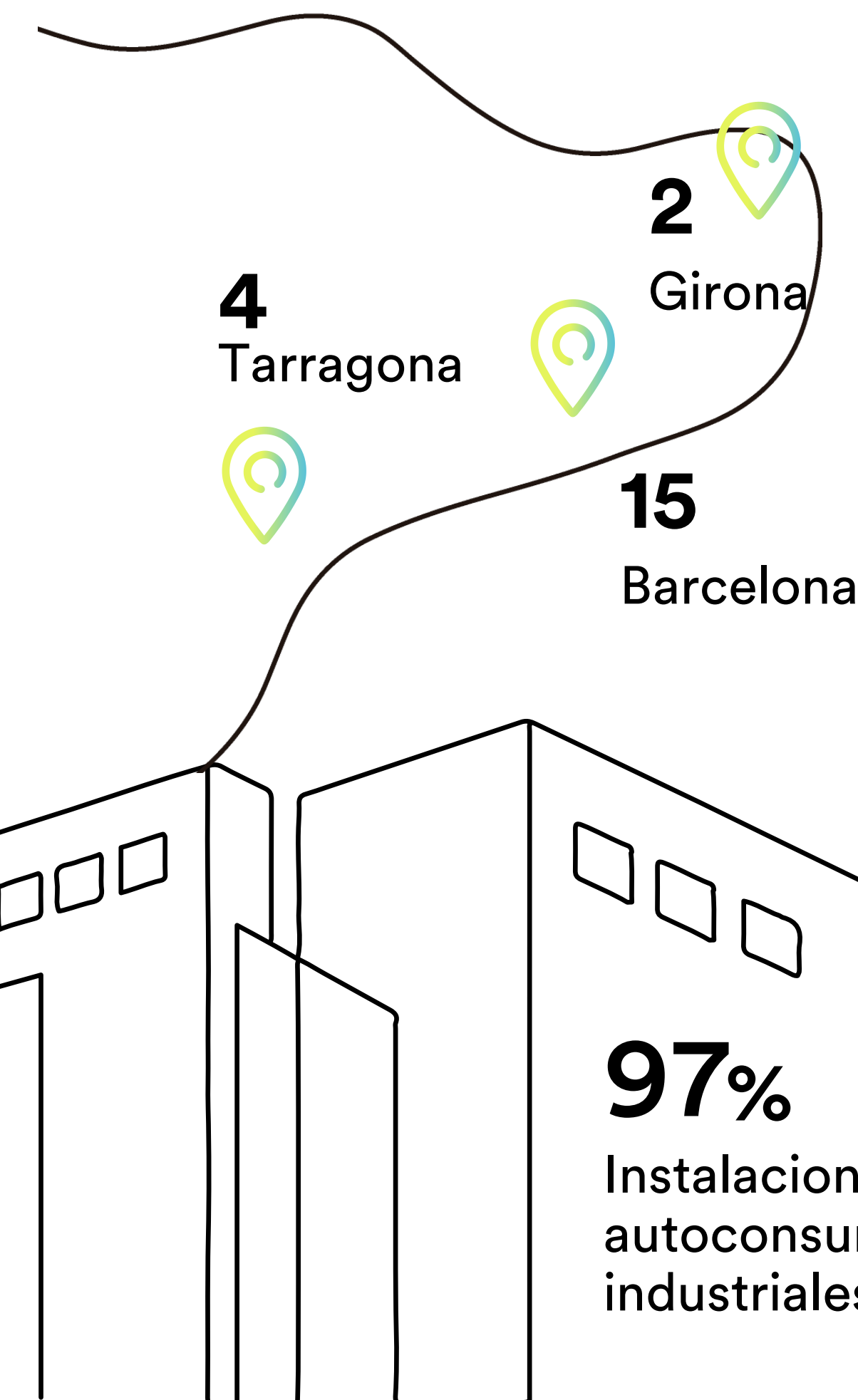
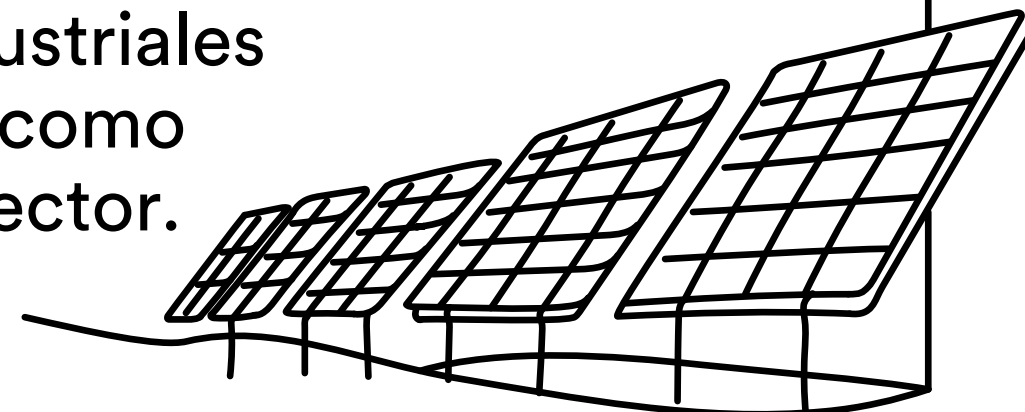
Evitados por los usuarios

Líder en número de parques fotovoltaicos

En fase de Información Pública en Cataluña:
15 proyectos en la demarcación de Barcelona,
2 en Girona y 4 en Tarragona, sumando un total
de 73 MW de potencia instalada y una inversión
cercana a los 50 millones de euros para su
puesta en funcionamiento.

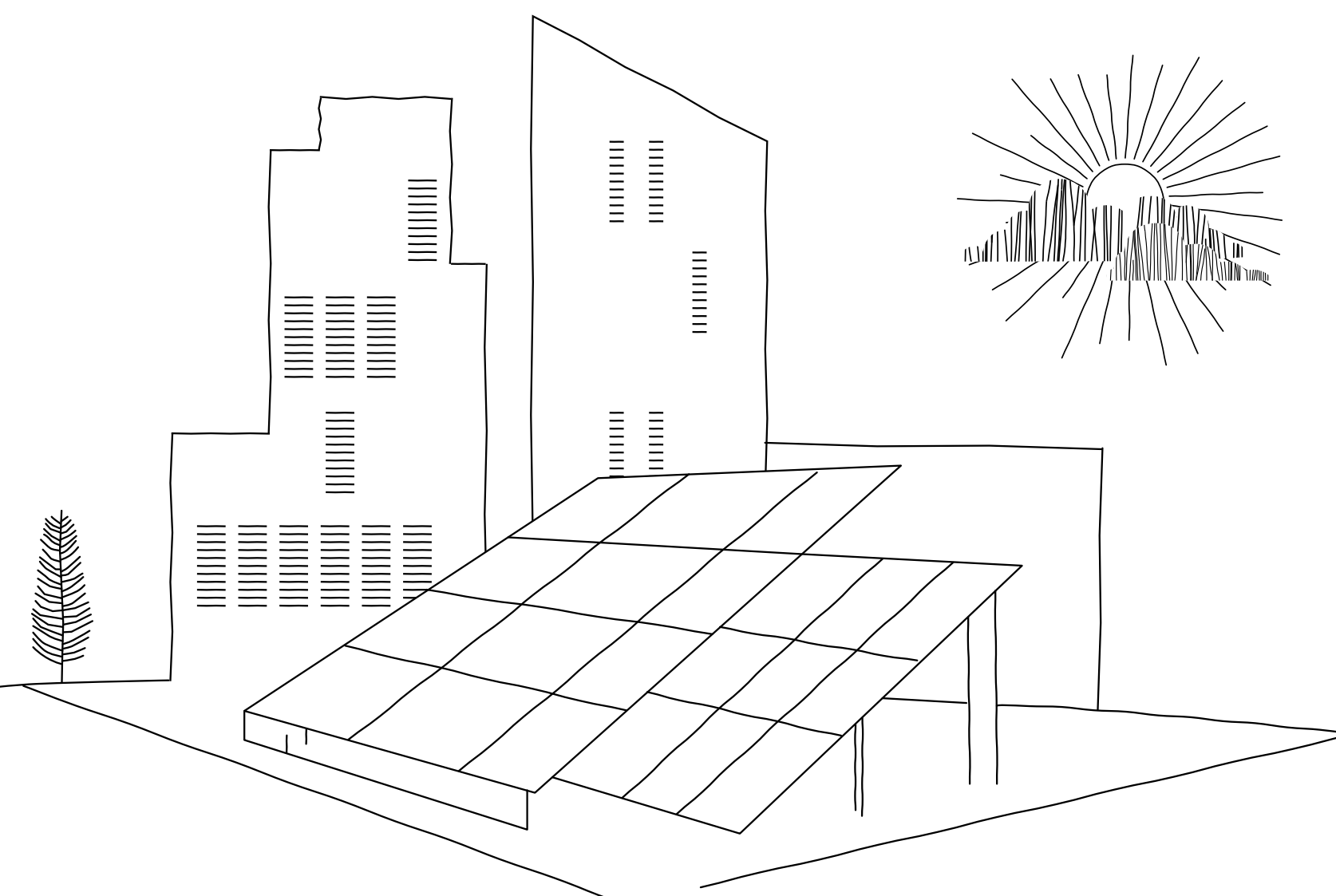
18.996,7 kWp

Instalados entre autoconsumo
industrial y residencial. Esto es el
equivalente a 2.544,17 toneladas de
CO₂ evitadas por los usuarios, el 97%
corresponden a instalaciones de
autoconsumo industriales
consolidándonos como
referentes en el sector.



97%
Instalaciones de
autoconsumo
industriales

01.2. Nuestros clientes consumen energía 100% renovable



276.834 MWH

DE ENERGÍA

Comercializada con Certificado de Garantía de Origen 100% renovable.



**50%
DE INCREMENTO**

De la extensión de la red propia de telecomunicaciones, respecto a la disponible en 2023



**+40.000
DE CLIENTES**

Que han evitado las emisiones equivalentes a 71.977 t CO₂ a la atmósfera contratando nuestra energía.



4,65/5

**LOS CLIENTES NOS
HABLAN Y NOS PUNTÚAN
CON UN 4,65 SOBRE 5**

Nuestros clientes, tanto de los servicios de energía, como de telecomunicaciones, nos otorgan una puntuación media de satisfacción de 4,65 sobre 5.



01.3. Distribuyendo energía eléctrica a pueblos y ciudades a través de Anell

+59.000

Puntos

SUMINISTROS
ACTIVOS

1.574

Km

RED PROPIA DE
DISTRIBUCIÓN
DE ENERGÍA
ELÉCTRICA

+20

Municipios

SERVICIO DE
RED DE ANELL

+258.000 €

Destinados

ACTUACIONES DE
TALA Y PODA PARA
EVITAR INCENDIOS
FORESTALES Y
PREVENIR
AFECTACIONES
EN LA RED Y EL
MEDIOAMBIENTE

anell



01.4. Grupo Estabanell

280

Profesionales

En total, con fecha
31/12/2024, en el
conjunto de la compañía

10.090

Horas

De formaciones
dirigidas a nuestro
equipo humano.

105.474,3 €

Donados

A causas sociales,
con el foco puesto en
el ámbito local

2

Planes igualdad

Nuevos aprobados





NUESTRA ESENCIA Y PROPÓSITO



02.



Todo lo que hacemos gira en torno al propósito único de mejorar la calidad de vida de las personas. De estar siempre ahí cuando nos necesitan. O, mejor dicho, de estar siempre “aquí”.

NUESTROS VALORES

Experiencia

Somos el resultado de 125 años de talento acumulado. De una profesionalidad y responsabilidad que marcan nuestros servicios y nuestro buen hacer.

Compromiso

Pocos valores son tan sólidos como nuestro compromiso con las personas, con la sociedad, con el territorio y con el medio ambiente.

Transparencia

Solo entendemos una forma de relacionarnos contigo, con honestidad.

Acompañamiento

Somos accesibles. Queremos que nuestros clientes y colaboradores lo tengan fácil cuando se relacionen con nosotros.

Emprendimiento

Fuimos pioneros en llevar la energía y en acercar las telecomunicaciones a la ciudadanía de determinados territorios de las comarcas del Vallès Oriental, Osona y Ripollès. Y seguiremos siéndolo, siempre que cumpla con nuestro propósito.



02.1. Nuestro modelo de energía para el cambio

Descentralizado

Gestionamos plantas de generación de energía renovable pequeñas y medianas, distribuidas por el territorio y cerca de los puntos de consumo y de conexión a la red.

Descarbonizado

Creemos en un modelo energético sin emisiones y comprometido con el planeta y la transición energética, generando y comercializando energía renovable y respetuosa con el medioambiente.

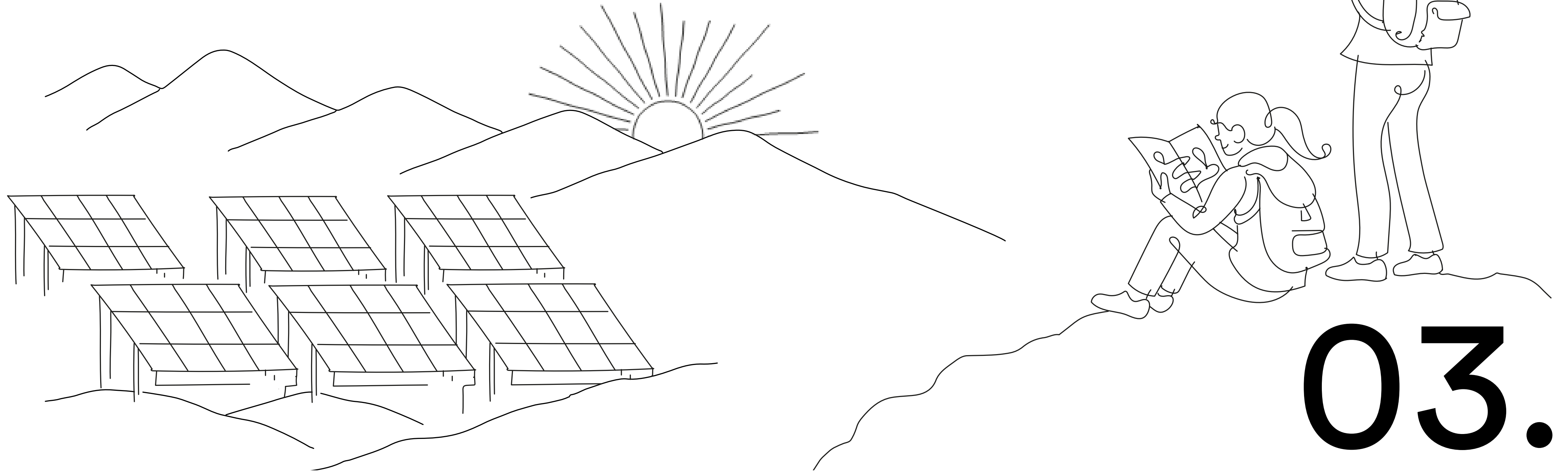
Impulsando la sostenibilidad

El futuro de la energía pasa por complementar el autoconsumo, tanto industrial como residencial, con las pequeñas y medianas plantas de generación de energía renovable. Generamos y ayudamos a generar energía, al mismo tiempo que impulsamos un consumo más eficiente y consciente.





NUESTRO DESEMPEÑO AMBIENTAL



03.



03.1. ¿Cómo consumimos energía?



En 2024 hemos calculado por primera vez nuestra huella de carbono operativa para los alcances 1, 2 y hemos avanzado en el cálculo de la huella de carbono de otras emisiones indirectas derivadas de nuestra actividad (alcance 3). Esto supone un paso significativo en nuestra gestión ambiental y compromiso por un “aquí mejor”.

Hemos evitado 309.2 toneladas de CO₂ gracias a nuestro modelo de consumo de energía.

El 95% de la energía adquirida para consumo propio en oficinas ha sido de origen renovable y, anualmente, **generamos 130,9 MWh a través de placas fotovoltaicas de autoconsumo en nuestras instalaciones.**

95%

Energía adquirida para consumo propio en oficinas ha sido de **origen renovable**



03.1. Medimos nuestro impacto

03. Nuestro desempeño ambiental



t CO ₂ e	
Alcance 1	486,4
Alcance 2 market-based	16,8
Alcance 2 location-based	3.951,8
Alcance 3	250,4
Emisiones location-based	4.678,7
Emisiones totales	4.383,0
Intensidad emisiones por cifra de negocio (t CO ₂ /M€) A1+A2	47,67
Intensidad de emisiones por empleado (t CO ₂ /empleado) A1+A2	15,65

USO DE RECURSOS

Residuos totales generados (t)	590,28
Valorización de residuos generados	31,68 %
Consumo de agua por empleado (m ³)	5,07



03.2. Algunas acciones para seguir reduciendo nuestro impacto



Transaccionamos hacia una flota de vehículos de bajo impacto

Cuando finaliza la vida útil de nuestros vehículos, vamos renovándolos siguiendo los criterios establecidos en nuestra política de vehículos corporativa, incorporando modelos híbridos y con **etiquetado eco**, lo que nos permite reducir significativamente las emisiones de CO₂ y otros gases contaminantes.

Nos ocupamos de los paneles solares

Los paneles fotovoltaicos son gestionados por un proveedor homologado, asegurando su correcto tratamiento al final de su vida útil.

Reducimos las pérdidas de la red de distribución

La reducción de las pérdidas de la red eléctrica es clave para **mejorar la eficiencia energética**, los costes del sistema eléctrico y para reducir emisiones. Por ello, invertimos en la digitalización de la red y estamos incorporando transformadores **TIER2**, un modelo que disminuyen de forma significativa las pérdidas técnicas y nos ayuda en nuestro compromiso por reducir nuestro impacto ambiental.



03.3. Nuestros parques solares se integran en el territorio



En Estabanell estamos comprometidos con reducir el impacto potencial que las instalaciones de energía renovable pueden generar localmente o en ambientes rurales. Por este motivo, implementamos medidas diseñadas para preservar la **biodiversidad** y garantizar una **integración** entre el paisaje y nuestras instalaciones de generación.



INSTALACIONES DE MENOS DEL 1% DEL TERRITORIO

Superficies inferiores a las 10 Ha (excepto casos específicos como PSFV Valdejasa Solar). Este enfoque limita, de forma significativa, el impacto paisajístico y facilita la conectividad y la cohesión con el entorno.

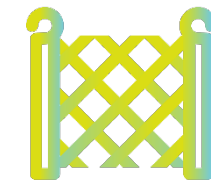


RESPETAMOS LA TOPOGRAFÍA, NOS ADAPTAMOS AL TERRENO

Evitamos realizar desmontes o terraplenes y, en su lugar, se adaptan las hileras de paneles a las formas y límites del terreno manteniendo, siempre que sea posible, la vegetación existente, sobre todo si se trata de árboles de referencia para la avifauna o hábitats de interés comunitario.



03.3. Nuestros parques solares se integran en el territorio



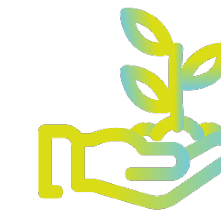
CERRAMIENTOS PARA CONECTAR LA FAUNA LOCAL

Fomentamos la conectividad y evitamos el aislamiento de especies locales.



CAPTURAMOS EL SOL PARA GENERAR ENERGÍA

Usamos paneles antirreflejantes para minimizar la alteración visual, minimizar las molestias a la fauna local y capturar la energía.



PLANTACIÓN DE VEGETACIÓN AUTÓCTONA INTEGRARSE CON EL ENTORNO

Introducimos especies arbustivas propias de la región o la zona, alrededor de las instalaciones y en áreas no ocupadas, contribuyendo a la integración paisajística y al incremento de la biodiversidad.



PROTEGEMOS LA AVIFAUNA

En tramos de líneas de evacuación aéreas, aplicamos medidas como señalización y aislamiento eléctrico, en especial, en áreas de alto valor ecológico o de influencia para especies vulnerables, como el águila perdicera.





03.4. Compromiso con la recuperación del paisaje

Al final de la vida útil de nuestras instalaciones, nos aseguramos de que el terreno pueda ser restaurado a su estado original o reutilizado para actividades agrícolas o forestales.

Este enfoque integral garantiza que nuestras operaciones no solo generen energía limpia, sino que también respeten y contribuyan al equilibrio ecológico de los territorios donde operamos.





NUESTRO IMPACTO EN LA COMUNIDAD



04.



04.1. Un equipo comprometido y diverso al servicio del cliente

En Estabanell contamos con un total de 280 profesionales, un equipo comprometido y diverso que impulsa el desarrollo y la consolidación de nuestras distintas actividades y líneas de negocio. Esta fuerza técnica combina la experiencia profesional con nuestro espíritu innovador, fundamental para alcanzar un futuro más sostenible.

Nuestra política de selección y promoción interna es una herramienta clave en este proceso. Se prioriza la objetividad en la toma de decisiones y se hace especial énfasis en la no discriminación, asegurando que cada candidatura sea evaluada en función de sus capacidades y potencial para contribuir al crecimiento de la empresa y a las dinámicas de equipo, poniendo el cliente en el centro.

75
Mujeres



205
Hombres

Nuestra plantilla



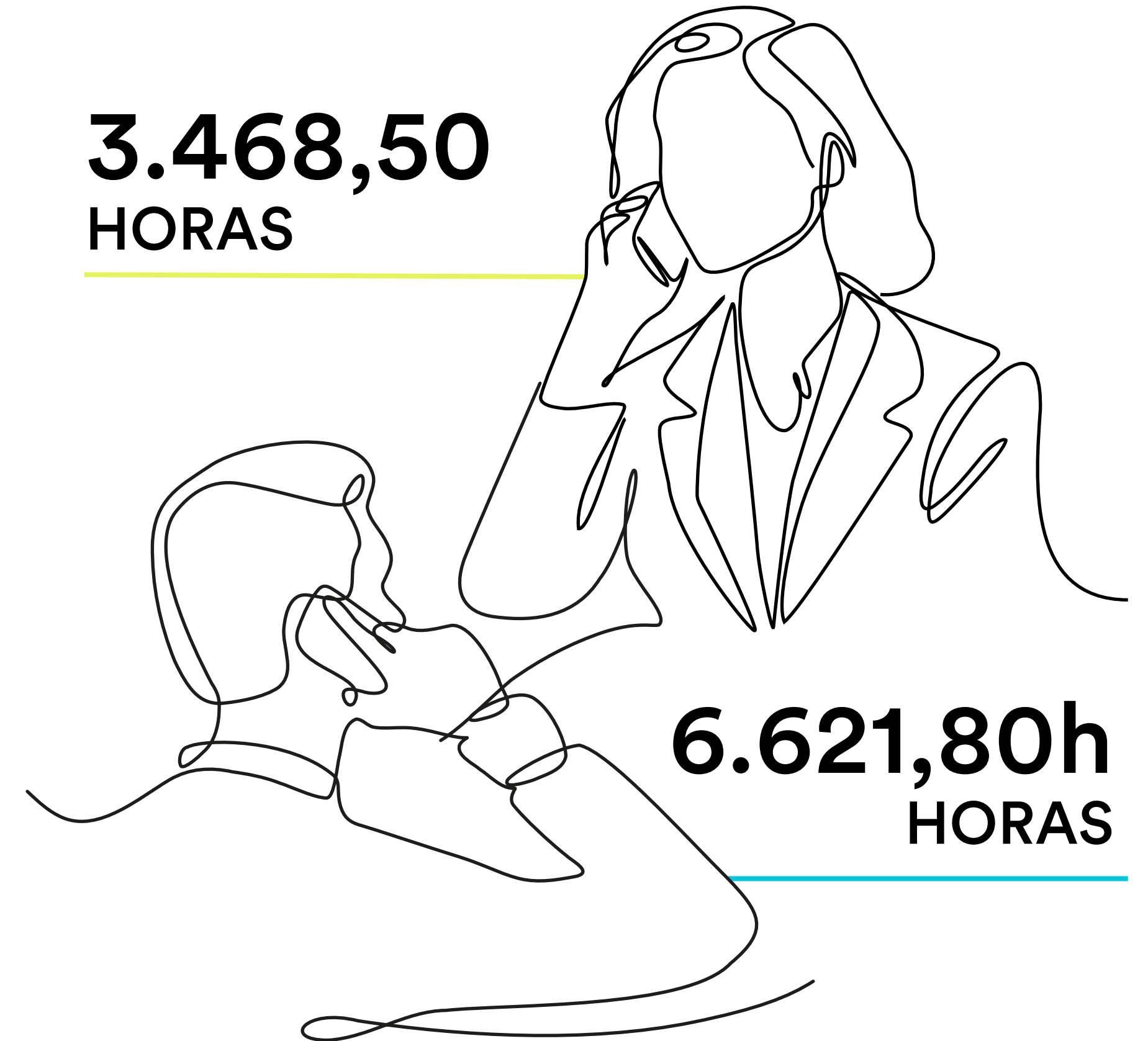
04.2. Formación para seguir mejorando el 'aquí'

Cada año, se elabora un plan de aprendizaje y desarrollo, resultado de la colaboración entre la Dirección y los responsables de cada área, lo que permite definir itinerarios de aprendizaje personalizados y adaptados a las necesidades del negocio.

Todos los empleados y las empleadas del grupo han recibido formación sobre prevención del acoso sexual, impartidas por agentes de los Mossos d'Esquadra, en los diferentes centros de trabajo de Estabanell.



3.468,50
HORAS



6.621,80h
HORAS

Horas de formación



04.3. La igualdad: una manera de ser

La brecha
salarial: un
8,4% más baja
que la media
española

En 2024 se han aprobado los planes de igualdad de dos sociedades del grupo, es el caso de **Anell y Estabanell Innover**. Por otro lado, hemos avanzado en el plan de igualdad de EPSA y en el de **Estabanell Impulsa**: en 2024 quedan registrados en el REGCON y se aprueban en febrero de 2025.

En Estabanell, a lo largo del ejercicio, se ha realizado una revisión de la valoración de los puestos de trabajo, utilizando la metodología **Gradar** y antes de la revisión salarial realizada en el mes de octubre, asegurando la equidad en la remuneración. A cierre de ejercicio, la brecha salarial entre hombres y mujeres en Estabanell ha sido del 11,21%, mientras que la media en España en el 2024 es del 19,6%.

Estabanell Innover, además cuenta con las siguientes medidas adicionales en materia de igualdad:

Adopción de un **manual de comunicación no sexista**, con formación específica para el personal encargado de la comunicación interna y externa.

Creación de la figura de un Agente de Igualdad y participación en actividades de formación y promoción de la igualdad.

Seguimiento anual del cumplimiento del plan y presentación de informes que reflejen los avances alcanzados.





04.4. La salud de nuestro equipo es una prioridad

Hemos llevado a cabo la revisión del 90% de las evaluaciones de riesgos laborales en los diferentes centros de trabajo, en colaboración con nuestro servicio de prevención ajeno y el equipo interno de prevención de riesgos laborales.

Por segundo año consecutivo, hemos ejecutado el **Programa Fitwork**, un programa disponible para todo el personal cuyo objetivo es incorporar hábitos de vida saludable en el día a día, prevenir los efectos del sedentarismo, corregir las malas posturas y fomentar una conexión física y psicológica con las actividades orientadas a una vida sana.

En 2024, el 100% de los empleados han recibido formaciones en materia de salud laboral y prevención de riesgos laborales. El total, se contabilizan 3.860h destinadas a mejorar la seguridad en las actividades que realiza nuestro personal y mitigar los posibles riesgos asociados.

100%
EMPLEADOS

Han recibido formaciones
en materia de salud laboral
y prevención de riesgos
laborales





04.4. La salud de nuestro equipo es una prioridad



ÍNDICE DE ACCIDENTES

Sector Industria	30
Sector Construcción	45,9
Grupo Estabanell	18,7

ÍNDICE DE ACCIDENTES

Sector Industria	0,98
Sector Construcción	1,37
Grupo Estabanell	0,22



04.5. Implicados en nuestro entorno

En Estabanell, mantenemos un compromiso firme con la sostenibilidad, la cultura, la educación y el bienestar social.



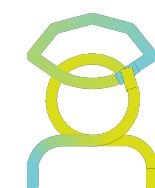
TALLERES ABIERTOS
A LA CIUDADANÍAS PARA
EXPLICAR LA FACTURA DE
LA LUZ.



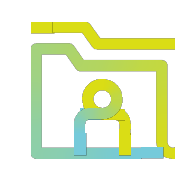
APOYO AL HOSPITAL DE
GRANOLLERS: PROYECTO
“UN PÈL MÉS FÀCIL”



COLABORACIÓN CON
NATURALISTES D'OSONA
PARA LA PRESERVACIÓN
DEL MUSSOL COMÚ



COLABORACIÓN CON
ORGANIZACIONES LOCALES
PARA LA INSERCIÓN LABORAL
DE PERSONES EN RIESGO DE
EXCLUSIÓN SOCIAL



INCLUSIÓN SOCIAL
Y EMPLEO



VISITAS EDUCATIVAS EN
“L'ARREL, SEDE CENTRAL
DEL GRUPO”



04.5. Implicados en nuestro entorno

ěstabanell
fundació

La Fundació Estabanell es una herramienta clave para desarrollar el compromiso social de la compañía.

A través de la línea de acción de Urgencia Social, entre otras, el Patronato de la Fundació Estabanell ha aprobado una donación destinada exclusivamente a apoyar a las personas y comunidades afectadas por la DANA, canalizada mediante una colaboración con Cruz Roja.

04. Nuestro impacto en la comunidad



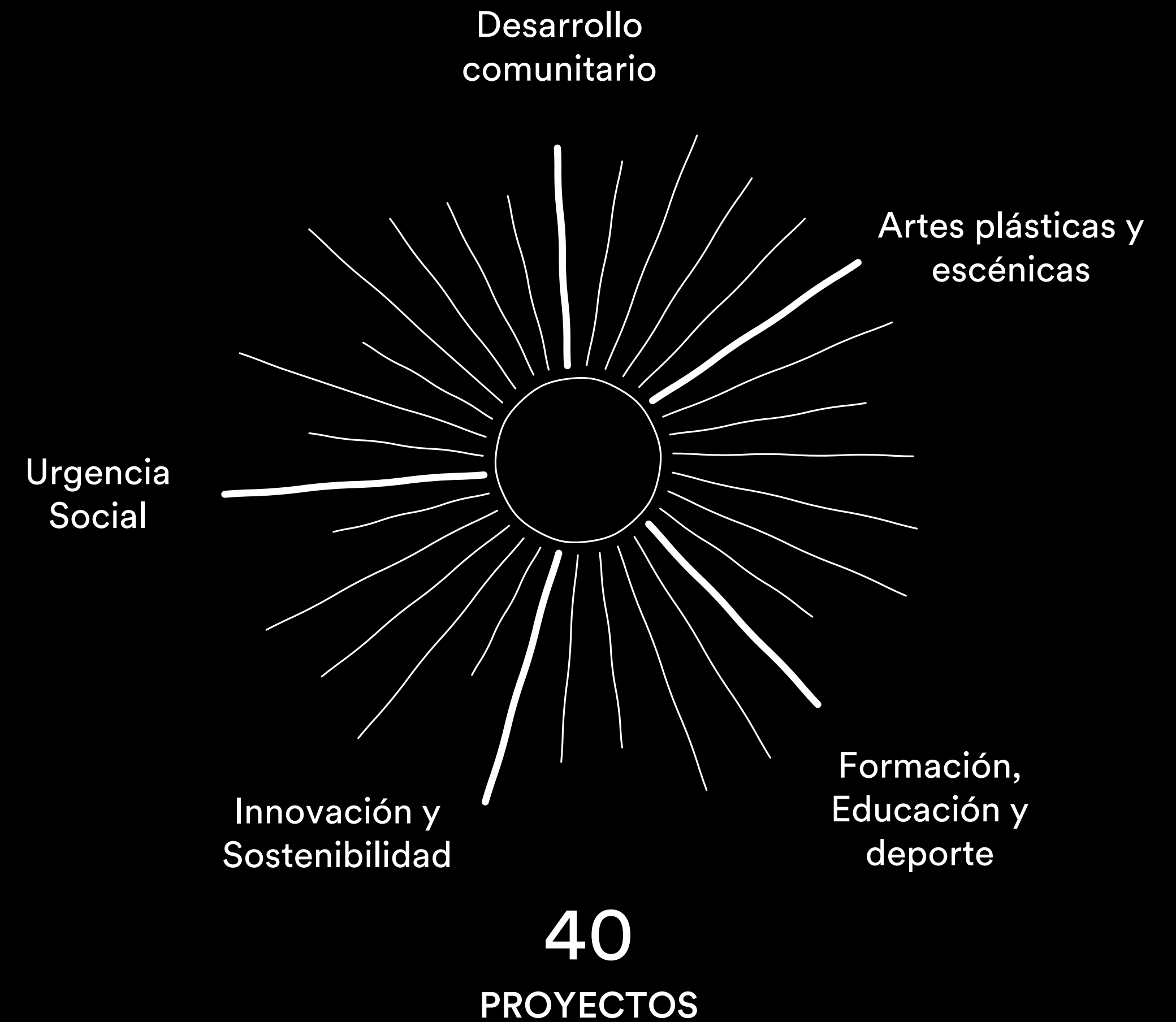


04.5.1 Donaciones

A lo largo del ejercicio se realizaron donaciones por el importe de 105.474,3 euros. En total, se realizó una donación por el importe de **105.000€ a Fundación Estabanell que se destinaron a 40 proyectos** dentro de las 5 áreas de actuación a través de las que cumple con sus fines fundacionales: desarrollo comunitario, artes plásticas y escénicas, Formación, educación y deporte, Innovación y Sostenibilidad y Urgencia Social.

105.000€
Donados

05. Nuestras prácticas de buen gobierno





04.6

ERIA



Hemos
colaborado con
6 startups

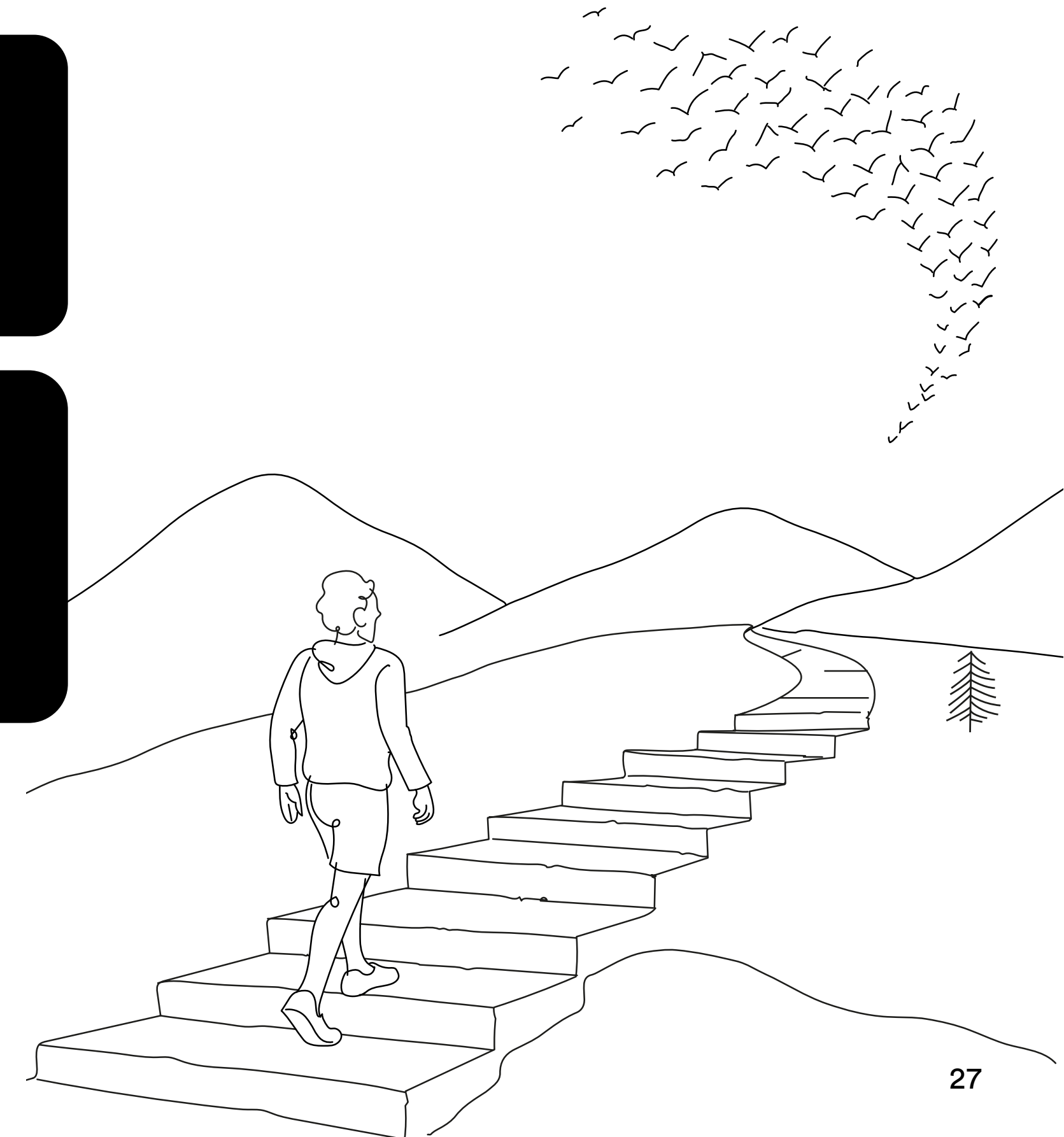
ERIA, nuestro nexa con el ecosistema emprendedor y de innovación

En su primer año de actividad, puso en marcha dos programas de *corporate venturing*.

1 Programa de aceleración. Para startups en estado pre-seed y seed basado en mentorías y formaciones específicas realizadas durante un periodo de 6 meses.

2 Programa de emprendimiento interno. Dirigido al personal del Grupo Estabanell, con el objetivo de fomentar el espíritu innovador y emprendedor con la ejecución de proyectos internos asociados a retos.

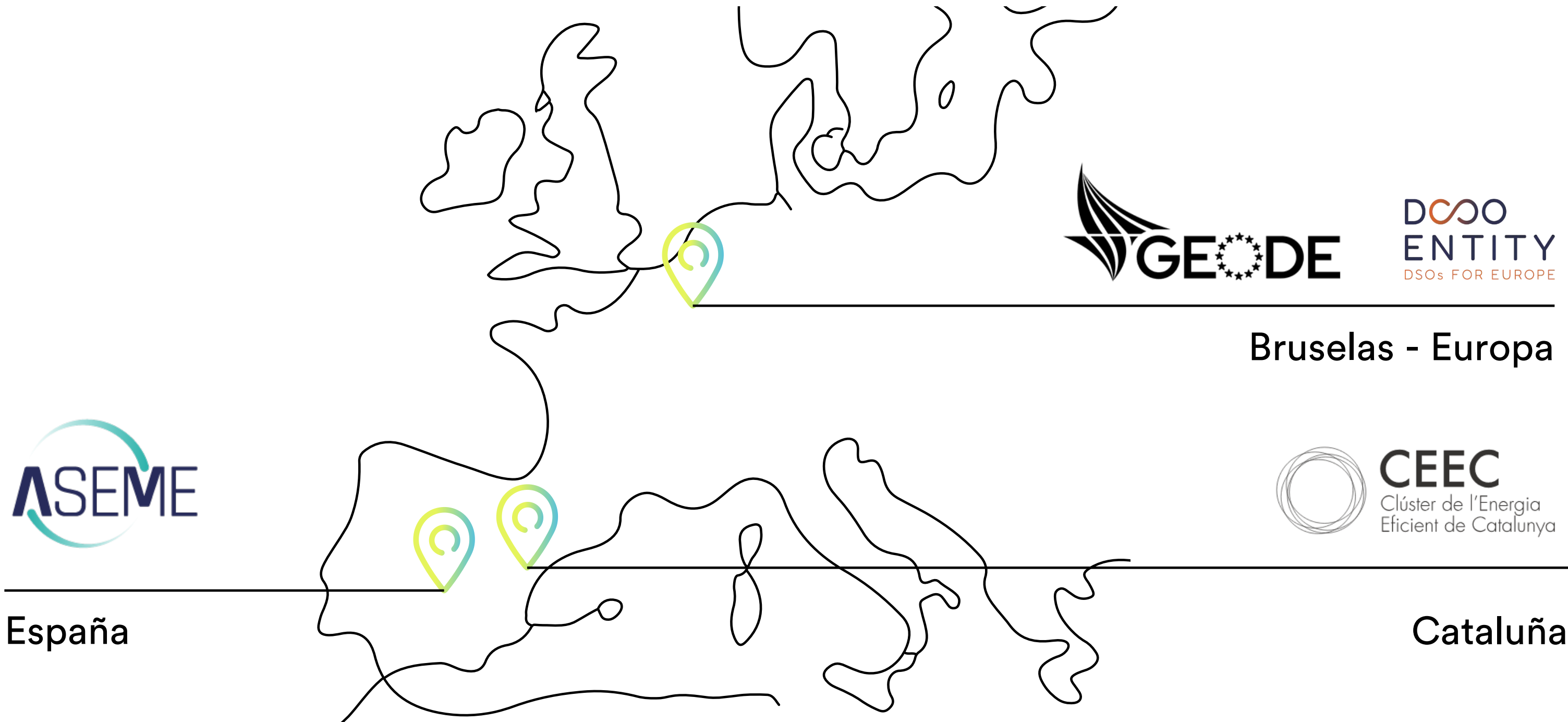
A lo largo de 2024 Eria ha colaborado con 6 startups. Cuatro de ellas, además de un acompañamiento estratégico, han contado con una ayuda directa de 10.000€ para testear y validar sus tecnologías en un entorno real.





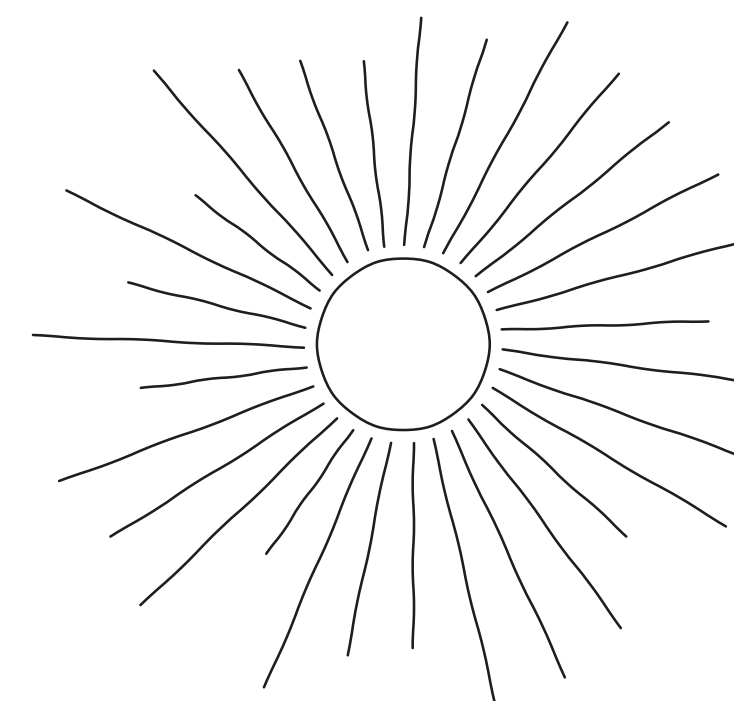
04.7. Implicados en nuestro entorno

Como parte de nuestro compromiso con la sostenibilidad, la innovación y la mejora continua en el sector energético, participamos activamente en diversas asociaciones, tanto a nivel autonómico como europeo.





NUESTRAS PRÁCTICAS DE BUEN GOBIERNO



05.



05.1. Ética y responsabilidad, así hacemos las cosas



Este ejercicio se ha actualizado uno de los pilares fundamentales en la gestión para prevenir potenciales casos de corrupción o soborno dentro de Estabanell, la Política Anticorrupción, aprobada por el Consejo de Administración desde junio de 2018. Todos los empleados han firmado esta política comprometiéndose a cumplir sus disposiciones y a actuar con integridad en el desempeño de sus funciones.

En 2024, no se han recibido denuncias en materia de Blanqueo de capitales, así como en asuntos relacionados con Corrupción y Soborno.





05.2. Comprometidos con la integridad y el respeto por los Derechos Humanos

En 2024,
Grupo Estabanell
y Sociedades
Dependientes
no ha recibido
denuncias en
materia de
Derechos
Humanos.

En Estabanell, garantizamos un entorno laboral ético y transparente a través de nuestro **Canal Ético de Denuncias**, una herramienta segura y confidencial que permite a empleados, proveedores y otros grupos de interés reportar cualquier posible incumplimiento normativo, conducta irregular o vulneración de principios éticos dentro de la organización.

Este canal cumple con los requisitos de la Directiva 2019/1937 del Parlamento Europeo y del Consejo, relativa a la protección de las personas que informen sobre infracciones del Derecho de la Unión, asegurando el derecho de los denunciantes a comunicar posibles irregularidades sin temor a represalias. En 2024, Grupo Estabanell y Sociedades Dependientes no ha recibido denuncias en materia de Derechos Humanos.

Estabanell cuenta con un Comité Ético que realiza un seguimiento sobre el cumplimiento del protocolo para la prevención, detección, actuación, abordaje y resolución de situaciones de acoso sexual, aprobado en junio de 2024. El Comité Ético se presenta a las nuevas incorporaciones de manera trimestral, para asegurar que todo el personal esté informado y comprometido con las políticas de igualdad y diversidad. Estabanell Innover, por su parte, cuenta con su propio Comité Ético.



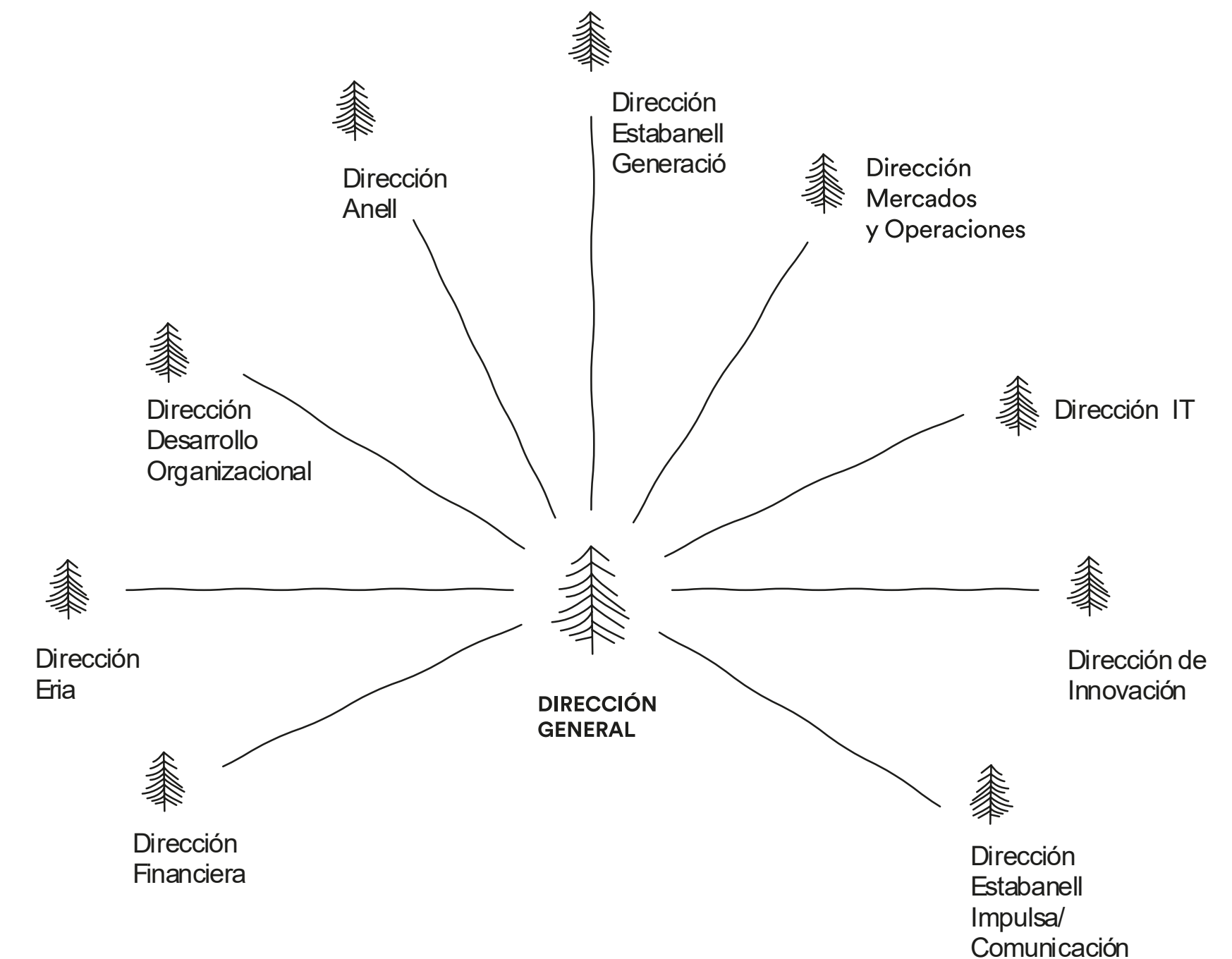


05.3. ¿Cómo nos organizamos para garantizar un buen gobierno?

Estabanell cuenta con una estructura organizativa definida donde se distingue el Comité de Dirección, como órgano esencial de gobierno y toma de decisiones, y el Consejo de Administración, el máximo órgano de gobierno del grupo.

El Comité se reúne periódicamente cada mes para tratar los asuntos más relevantes que puedan tener impacto en las distintas líneas de negocio, así como las actualizaciones que puedan ser relevantes para la estructura y cohesión de las sociedades de la compañía.

Las principales cifras de negocio, así como los resultados trimestrales financieros y no financieros, son expuestos al Consejo a través de las convocatorias trimestrales y se mantiene una comunicación directa a través del **Portal del Accionista**, al que también tienen acceso. En 2024, se convocaron 4 Consejos ordinarios, con periodicidad trimestral, y 3 Consejos extraordinarios, donde se aprobaron los presupuestos anuales de 2025.



Comité de Dirección



05.3. ¿Cómo nos organizamos para garantizar un buen gobierno?

TERESA ROIG

Directora General
del Grupo Estabanell
desde 2024.

Es la primera mujer en ocupar este cargo
dentro de la compañía.

05. Nuestras prácticas de buen gobierno

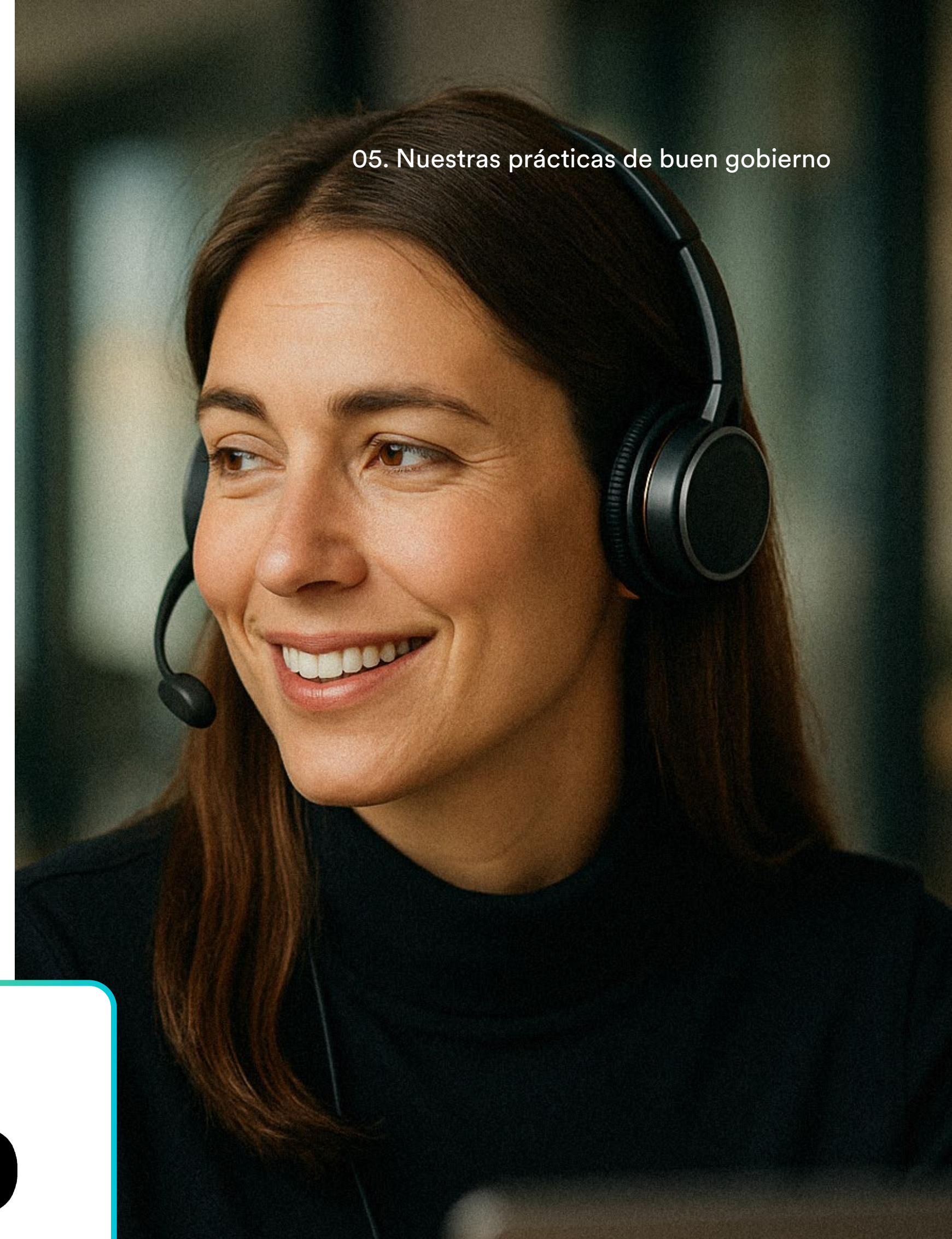




05.4. Ciberseguridad

El área de Ciberseguridad del Grupo Estabanell desempeña un papel crucial en la protección de la integridad, confidencialidad y disponibilidad de la información corporativa. En 2024, hemos realizado avances significativos, como la aprobación de la Política de Seguridad de Acceso a la Información y el desarrollo en curso del Procedimiento de Gestión de Vulnerabilidades Corporativas.

Se ha llevado a cabo la revisión anual de la auditoría para la **certificación ISO 27001**, un estándar internacional que avala nuestras buenas prácticas en la gestión de la seguridad de la información. Gracias al esfuerzo y la implicación de nuestro equipo, hemos conseguido renovar esta certificación, consolidando nuestra posición como una organización responsable, confiable y comprometida con la protección de la información.





Accede al
informe
completo AQUÍ

Energía verde,
fibra y móvil



Documento confidencial. Queda prohibida la reproducción total o parcial. CUALQUIER IMPRESIÓN DE ESTE DOCUMENTO SE CONSIDERA UNA COPIA NO CONTROLADA. Con ESTABANELL I PAHISA S.A. se hace referencia a esta y a todas sus filiales y participadas. © Propiedad de ESTABANELL I PAHISA S.A.